

RMV

RÉSISTANT AU VANDALISME

Conforme aux normes
du Code national du bâtiment 2010



Homologations :
Certification CSA C22.2 #141.15 et C860



DESCRIPTION

La série RMV est conçue pour résister aux abus extrêmes de certains environnements tels les établissements correctionnels et les écoles. Les enseignes sont faites d'acier de calibre 16 avec un écran de Lexan intégré. Disponible en versions c.a. seulement, c.a./c.c. et à alimentation propre interne.

CIRCUIT ÉLECTRIQUE - C.A. ET C.A./C.C.

- Source de lumière DEL ultra brillante
- Entrée 120/347V c.a., sélectionnable sur le chantier
- Consommation de 1.9W, face simple ou double
- Wattage de c.c. de secours comme suit :
6V c.c. = 0,9W **12V c.c.** = 0,9W **24V c.c.** = 0,9W

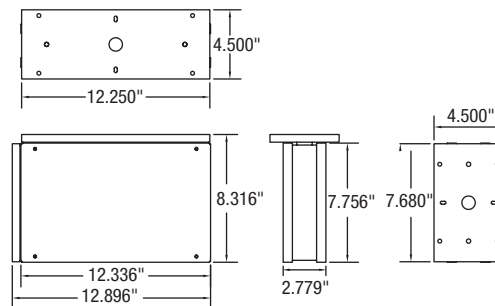
CIRCUIT ÉLECTRIQUE - ALIMENTATION PROPRE

- Source de lumière DEL ultra brillante
- Entrée 120/347V c.a., sélectionnable sur le chantier
- Consommation de 2.0W, face simple ou double
- Batterie calcium de plomb scellée haute performance
- Durée de l'éclairage de secours de 90 minutes (standard)
Durée de l'éclairage de secours de 120 minutes en option
- Transfert et chargeur de batterie électroniques

MÉCANIQUE

- Construction en acier robuste de calibre 16 standard
- Conception de plaque frontale solide et durable
- Écran de polycarbonate intégré derrière une plaque frontale en acier pour empêcher de transpercer
- Vis en acier inoxydable résistantes au vandalisme
- Débouchures multiples universelles estampées sur la plaque arrière pour un montage sur boîte de jonction
- Plafonnier pleine largeur/hauteur pour montage au plafond ou à l'extrémité
- Le fini standard est un revêtement de poudre blanc, d'autres finis et couleurs sont disponibles

DIMENSIONS



Vendu standard (simple face) avec 3 pictogrammes différents pour la sélection de la direction à indiquer.



Vendu standard (face double) avec 2 pictogrammes.



Pour une face double sans flèches, choisir l'option "0" dans la colonne des options.

GUIDE DE COMMANDE

Série	Qté de faces	Montage	Couleur	Tension c.c.	Options†
RMV	1 - Face simple 2 - Face double	CM - Plafond WM - Mural EM - À l'extrémité	WH - Blanc (standard) BK - Noir GY - Gris SP - Couleur sur demande (spécifier)	NDC - Tension c.a. seulement UDC - Tension de secours universel c.c. IB - Aliment. propre 90 min. IB1 - Aliment. propre 120 min.	AT*, WG**, BO, WO, OP, HVC, 14GA 0 - Sans indicateurs (double face seul.) ↓ ↑ ↗ ↘ D U UR DR DL UL Note: Le pictogramme avec indicateur simple ou double.

† Pour une description détaillée des options, veuillez consulter la page des options.

* AT est disponible avec IB et IB1.

** Spécifier le montage.